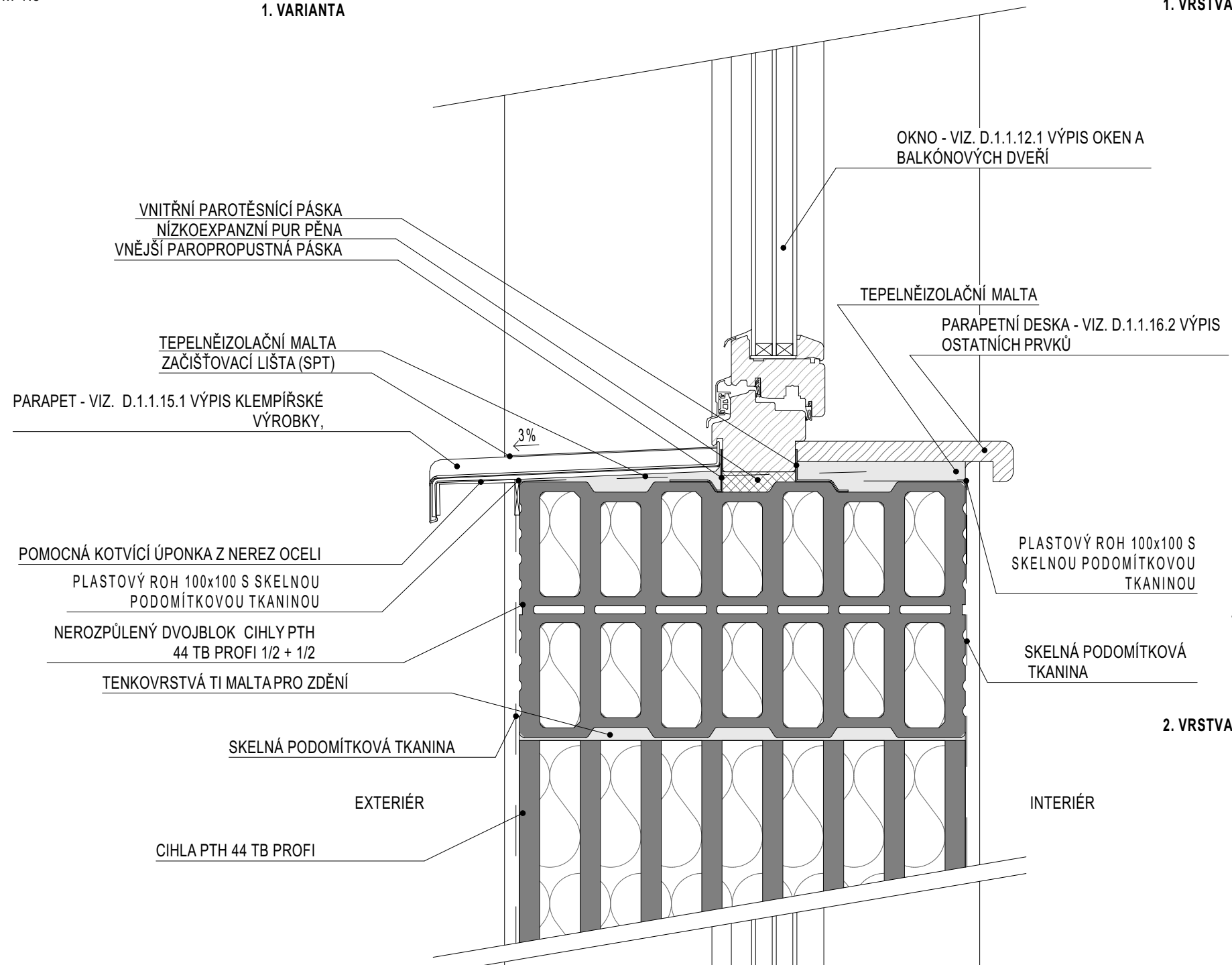


DETAIL F - VÝPLNĚ OTVORŮ

M 1:5

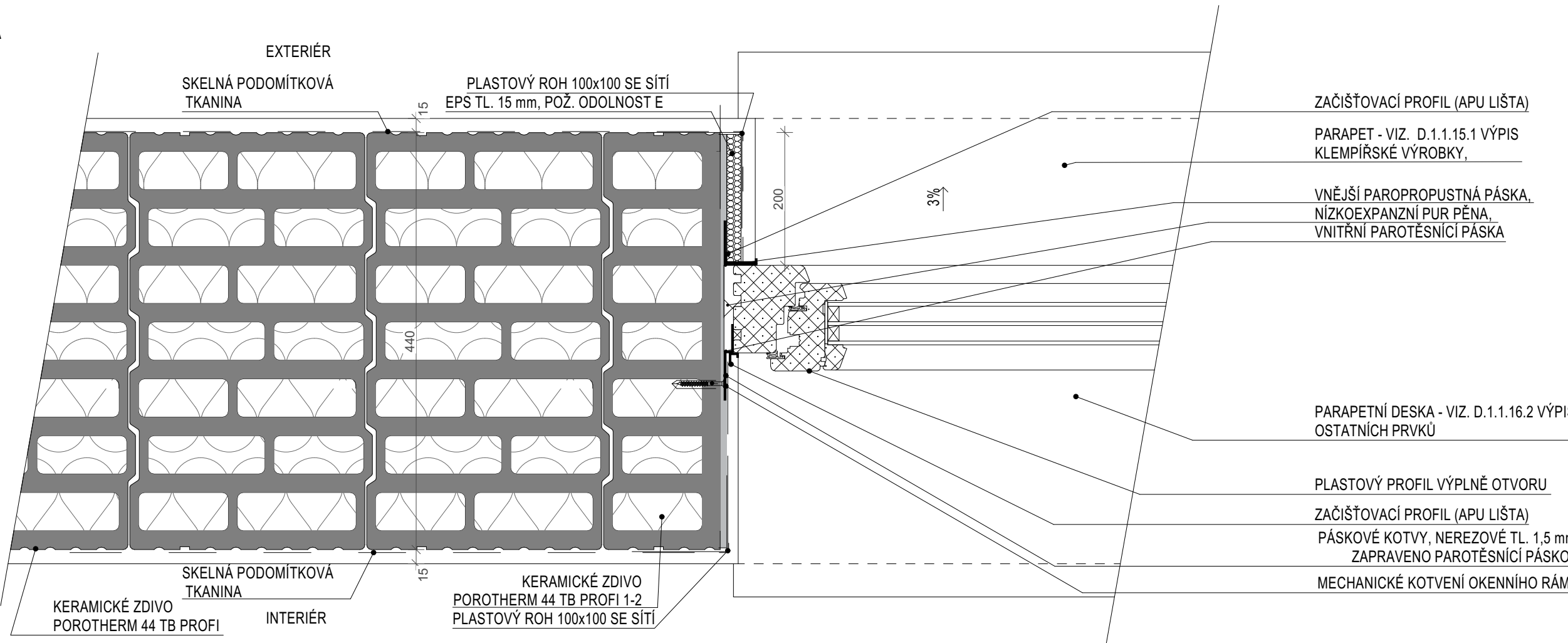
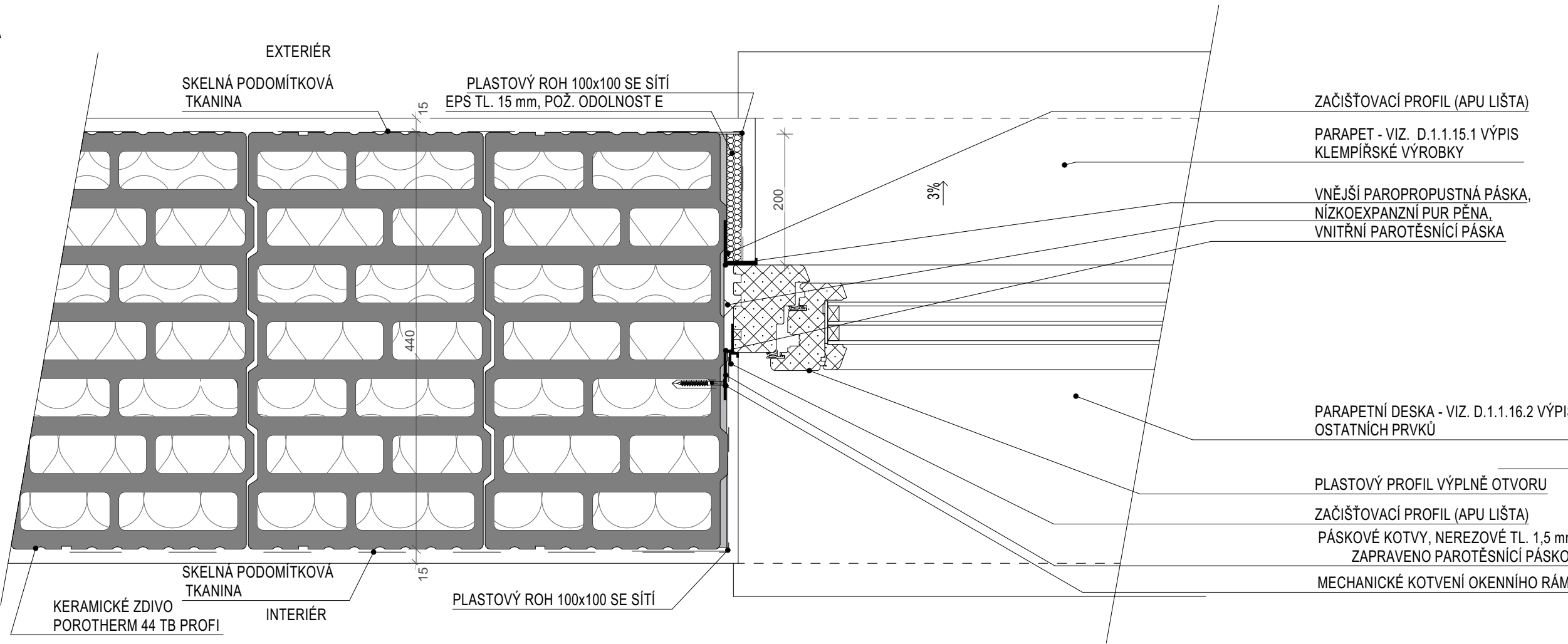
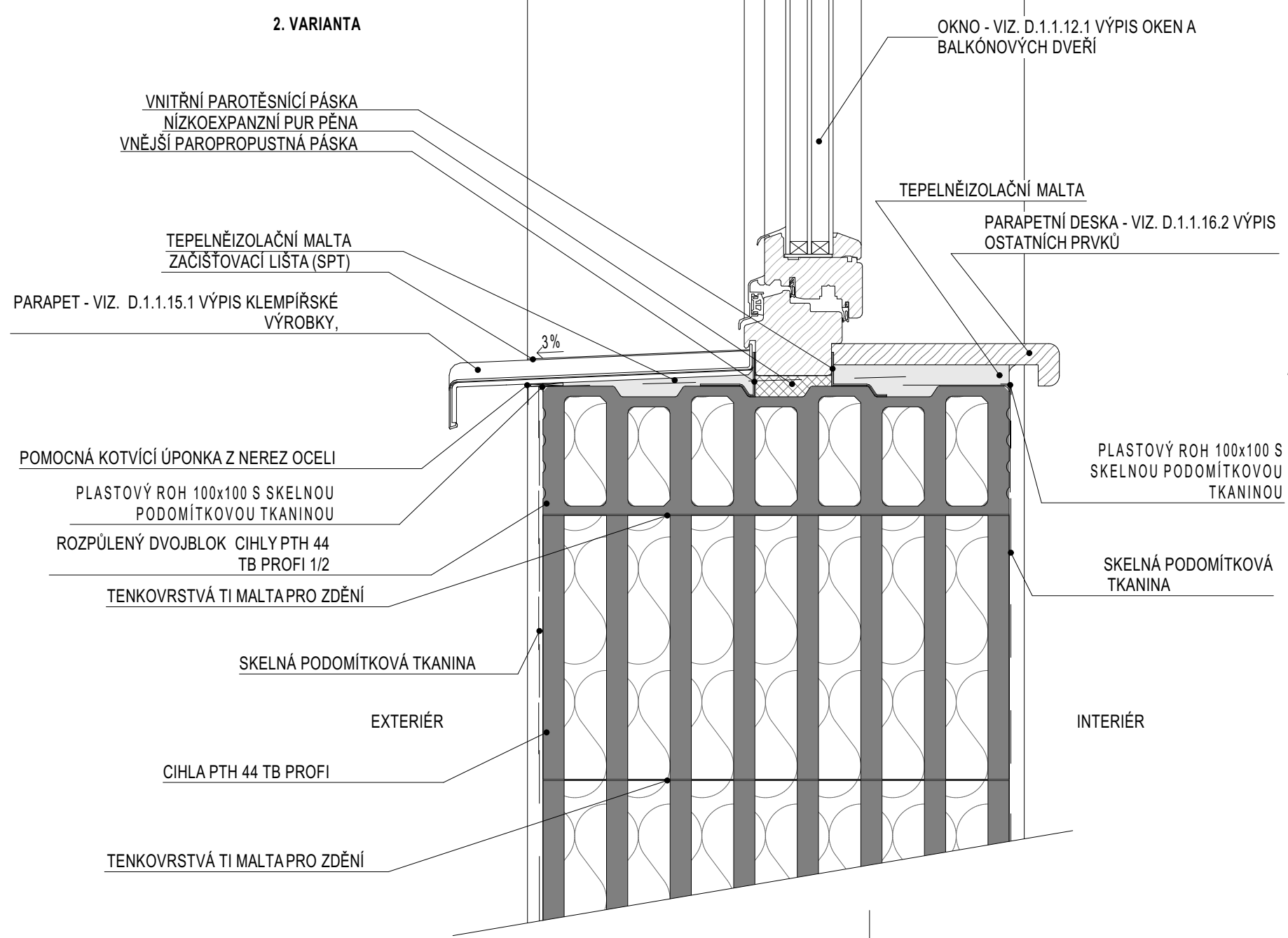
1. VARIANTA

1. VRSTVA



2. VARIANTA

2. VRSTVA



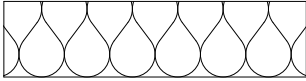
LEGENDA MATERIÁLŮ



PLASTOVÝ PROFIL VÝPLNĚ OTVORU



MALTA PRO ZDĚNÍ



TEPELNÁ IZOLACE, POŽ. ODOLNOST E



KERAMICKÉ ZDIVO


POZNÁMKY

-PŘED ZAPOČETÍM INSTALACE PRVKU NUTNO VYROVNAT PŘIPOJOVACÍ SPÁRY VYPLŇOVANÉHO OTVORU TENKOVrstvou TI MALTOU

-VRSTVY 1 A 2 SE PO VÝŠCE STŘÍDAJÍ, DO DOSAŽENÍ POŽADOVANÉ VÝŠKY OTVORU

c)				
b)				
a)				
ozn. změny	předmět změny	změnu provedl	podpis	datum

0,000 = 236,820 m.n.m , B.p.v. / SOUŘADNICOVÝ SYSTÉM JTSK

PŘEDMĚT	BAKALÁŘSKÁ PRÁCE		 <div>FAKULTA STAVEBNÍ stav pozemního stavitelství</div>	
VYPRACOVAL	DANIEL SEDLÁČEK			
KONTOLOVAL	ING. KAREL STRUHALA, Ph.D.			
STAVEBNÍK	MĚSTO HLUČÍN			
MÍSTO STAVBY	Cihelní 1490, Hlučín, 748 01, Česká Republika			
NÁZEV STAVBY	NOVOSTAVBA BYTOVÉHO DOMU			
			FORMÁT	4x4
STAVEBNÍ OBJEKT	SO 01 BYTOVÝ DŮM		DATUM	23.05.2023
ČÁST	STAVEBNĚ KONSTRUKČNÍ ŘEŠENÍ		STUPEŇ PD	DPS
OBSAH:			MĚŘITKO	Č. VÝKRESU
DETAIL F - VÝPLNĚ OTVORŮ			1:5	D.1.2.17